



ИНСТРУКЦИЯ ПО СБОРКЕ И ЭКСПЛУАТАЦИИ

До начала сборки убедитесь в наличии всех комплектующих.

Сборка

- Вставить колеса в крестовину.
- Вставить газ-патрон на крестовину до упора
- Установить чехол телескопический на газ-патрон
- Вставить механизм «пиастра» в сидения и закрепить его с помощью винта 6*20 и шайбы d6.
- Собрать спинку с сидением и подлокотниками: сначала насаживать нижние винты 6*20 крепления подлокотника к спинке через шайбу, затем наживить верхние винты 6*20 крепления подлокотника к спинке через шайбу. Наживить винты 6*20 через увелич. шайбы, соединяющие спинку с сидением. Затянуть все резьбовые соединения.
- Установить спинку и сидение с механизмом «пиастра» на газ-патрон.

Рекомендация по эксплуатации

Осмотр -проводите осмотр кресла как минимум 1 раз в шесть месяцев, убедитесь в том, что все винты плотно затянуты.

Кожаная (виниловая) обивка - протирать влажной тканью, смоченной в умеренном растворе моющего средства. Для трудно выводимых пятен используйте специальный пятновыводитель для кожаных и виниловых тканей в соответствии с инструкцией производителя.

Тканевая обивка - рекомендована регулярная чистка пылесосом. Для трудно выводимых пятен используйте специальные пятновыводители для тканей, в соответствии с инструкцией производителя.

Прочие поверхности - протирать мягкой тканью, смоченной в умеренном растворе очищающего средства.

Внимание!

Изделие предназначено для эксплуатации в крытых помещениях. Поэтому не допускайте намокания или длительного нахождения изделия под прямыми солнечными лучами, т.к. это может привести к выцветанию обивочного материала, а также короблению деревянных и пластиковых частей изделия.

При условии правильной эксплуатации изделия срок его службы составляет до 10 лет.

Хранить при t от -10 до +60 град;

Эксплуатировать при t от 0 до +45 град;

Перед сборкой дать изделию нагреться до температуры помещения!

Срок гарантии - 1 месяц на комплектующие кресла. Увеличенный срок гарантии не распространяется на повреждения обивочного материала, разрывы и порезы ППУ во время эксплуатации.

Максимально допустимая нагрузка - 120 кг.

Все кресла снабжены твердыми пластиковыми роликами для мягких полов.

При эксплуатации изделий в помещениях с твердыми полами рекомендуем заказывать модификации изделий с роликами, имеющими резиновое покрытие.

Казахстан Республикасы, 050000, Алматы қ.,
Райымбек д-лы, 225

Республика Казахстан, 050000, г.Алматы,
пр.Райымбека, 225

Republic of Kazakhstan, 050000, Almaty, Raimbek
ave, 225

Сервисный центр: +7 (727) 313-21-26

+7 (727) 327-46-60

WWW.ZETA.KZ



ИНСТРУКЦИЯ ПО СБОРКЕ И ЭКСПЛУАТАЦИИ

До начала сборки убедитесь в наличии всех комплектующих.

Сборка

- Вставить колеса в крестовину.
- Вставить газ-патрон на крестовину до упора
- Установить чехол телескопический на газ-патрон
- Вставить механизм «пиастра» в сидения и закрепить его с помощью винта 6*20 и шайбы d6.
- Собрать спинку с сидением и подлокотниками: сначала насаживать нижние винты 6*20 крепления подлокотника к спинке через шайбу, затем наживить верхние винты 6*20 крепления подлокотника к спинке через шайбу. Наживить винты 6*20 через увелич. шайбы, соединяющие спинку с сидением. Затянуть все резьбовые соединения.
- Установить спинку и сидение с механизмом «пиастра» на газ-патрон.

Рекомендация по эксплуатации

Осмотр -проводите осмотр кресла как минимум 1 раз в шесть месяцев, убедитесь в том, что все винты плотно затянуты.

Кожаная (виниловая) обивка - протирать влажной тканью, смоченной в умеренном растворе моющего средства. Для трудно выводимых пятен используйте специальный пятновыводитель для кожаных и виниловых тканей в соответствии с инструкцией производителя.

Тканевая обивка - рекомендована регулярная чистка пылесосом. Для трудно выводимых пятен используйте специальные пятновыводители для тканей, в соответствии с инструкцией производителя.

Прочие поверхности - протирать мягкой тканью, смоченной в умеренном растворе очищающего средства.

Внимание!

Изделие предназначено для эксплуатации в крытых помещениях. Поэтому не допускайте намокания или длительного нахождения изделия под прямыми солнечными лучами, т.к. это может привести к выцветанию обивочного материала, а также короблению деревянных и пластиковых частей изделия.

При условии правильной эксплуатации изделия срок его службы составляет до 10 лет.

Хранить при t от -10 до +60 град;

Эксплуатировать при t от 0 до +45 град;

Перед сборкой дать изделию нагреться до температуры помещения!

Срок гарантии - 1 месяц на комплектующие кресла. Увеличенный срок гарантии не распространяется на повреждения обивочного материала, разрывы и порезы ППУ во время эксплуатации.

Максимально допустимая нагрузка - 120 кг.

Все кресла снабжены твердыми пластиковыми роликами для мягких полов.

При эксплуатации изделий в помещениях с твердыми полами рекомендуем заказывать модификации изделий с роликами, имеющими резиновое покрытие.

Казахстан Республикасы, 050000, Алматы қ.,
Райымбек д-лы, 225

Республика Казахстан, 050000, г.Алматы,
пр.Райымбека, 225

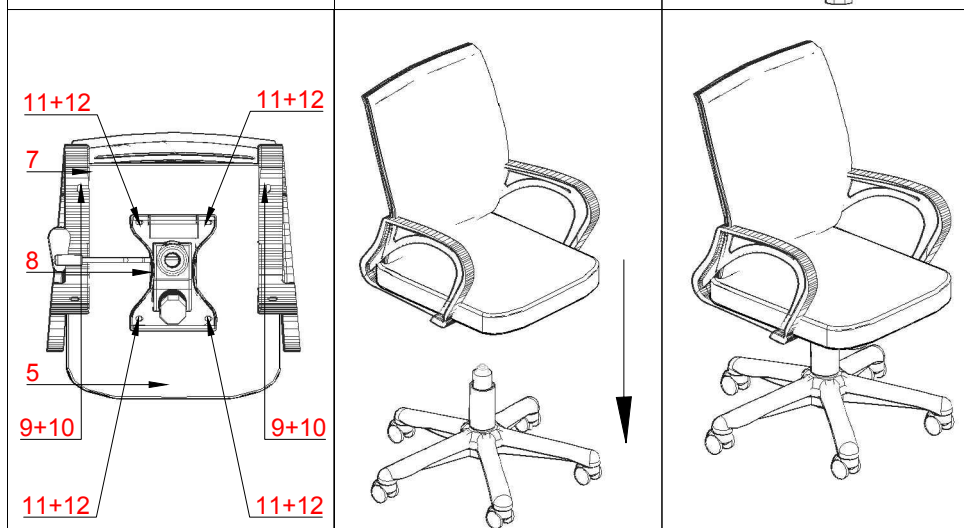
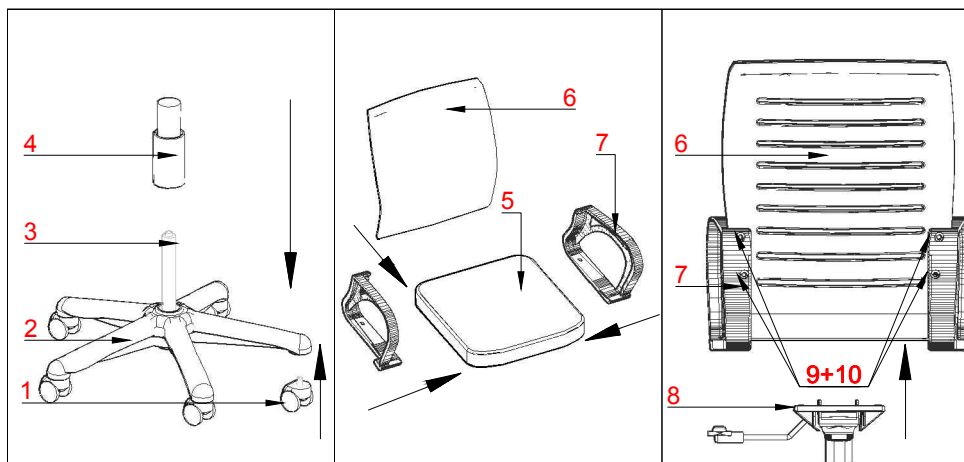
Republic of Kazakhstan, 050000, Almaty, Raimbek
ave, 225

Сервисный центр: +7 (727) 313-21-26

+7 (727) 327-46-60

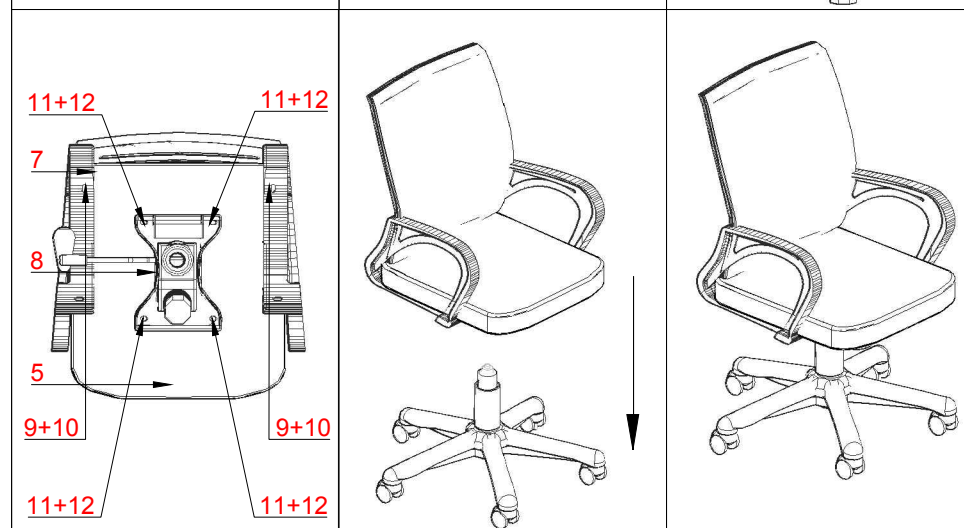
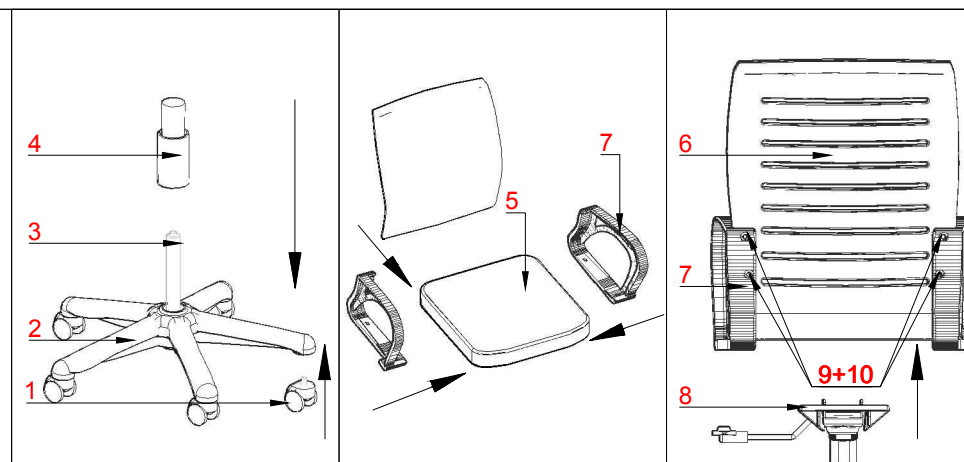
WWW.ZETA.KZ





| | | | | | |
|---|-----------------------|------|----|-------------|------|
| 1 | Колеса | 5шт. | 7 | Подлокотник | 2шт. |
| 2 | Крестовина | 1шт. | 8 | Пластина | 1шт. |
| 3 | Газ-патрон | 1шт. | 9 | Винт 6x25 | 8шт. |
| 4 | Чехол телескопический | 1шт. | 10 | Шайба d8 | 8шт. |
| 5 | Сиденье | 1шт. | 11 | Винт 6x20 | 4шт. |
| 6 | Спинка | 1шт. | 12 | Шайба d6 | 4шт. |

★ ZETA



| | | | | | |
|---|-----------------------|------|----|-------------|------|
| 1 | Колеса | 5шт. | 7 | Подлокотник | 2шт. |
| 2 | Крестовина | 1шт. | 8 | Пластина | 1шт. |
| 3 | Газ-патрон | 1шт. | 9 | Винт 6x25 | 8шт. |
| 4 | Чехол телескопический | 1шт. | 10 | Шайба d8 | 8шт. |
| 5 | Сиденье | 1шт. | 11 | Винт 6x20 | 4шт. |
| 6 | Спинка | 1шт. | 12 | Шайба d6 | 4шт. |

★ ZETA